

**Objectif de la séquence**

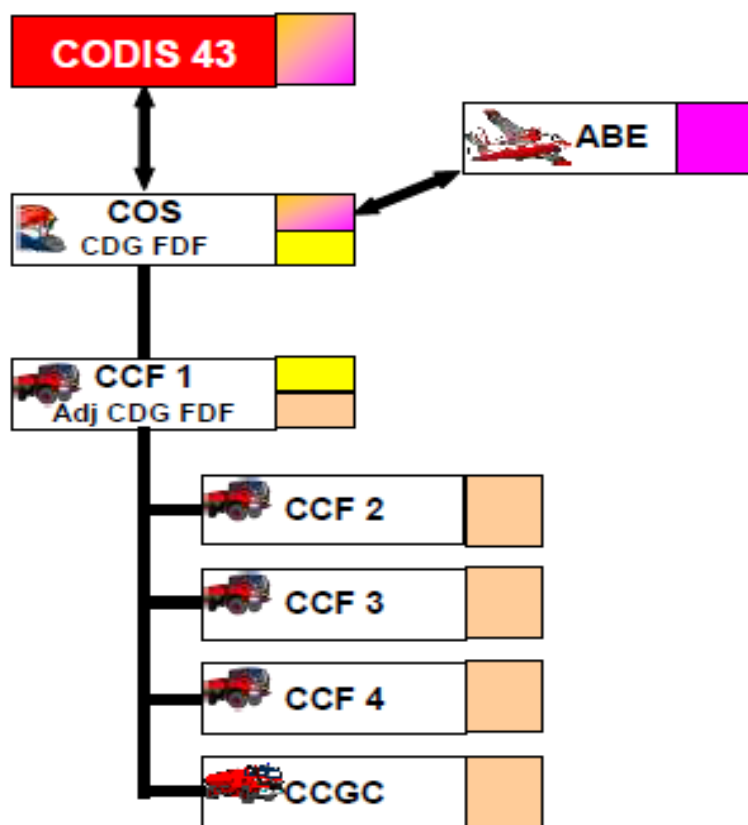
S'intégrer à différents niveaux dans un OCT en assurant une veille avec le N+1 et le N-1

**Matériels**

6 ERP TPH 900 ou 1 BER et 5 TPH 900

**Consignes**

Le CODIS et l'ABE sont joués par des formateurs  
Le COS, le CA CCF 1 (adjoint au chef de groupe) et le (ou les ) CA CCF 3 (et 4) sont joués par les personnels en formation  
**\* Afin de ne pas perturber la gestion opérationnelle des interventions en cours, le travail s'effectuera sur la SPE 1 (TKG 228) pour la liaison CODIS**



TKG 224 \* (226, 227, 229 si besoin)



Accueil moyen aérien sur la DIR 610 (RIS canal 31 pour les ABE)  
**puis bascule sur la DIR 630 (Air/Sol canal 18, 23 ou 35 pour les ABE)**



DIR 3/4 603, 624, 643 ou 664 (614, 633, 654, 673 si besoin)

